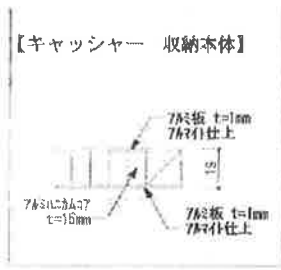
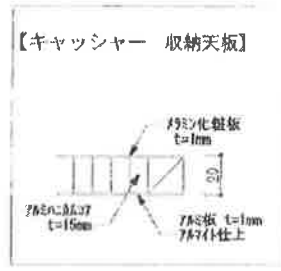
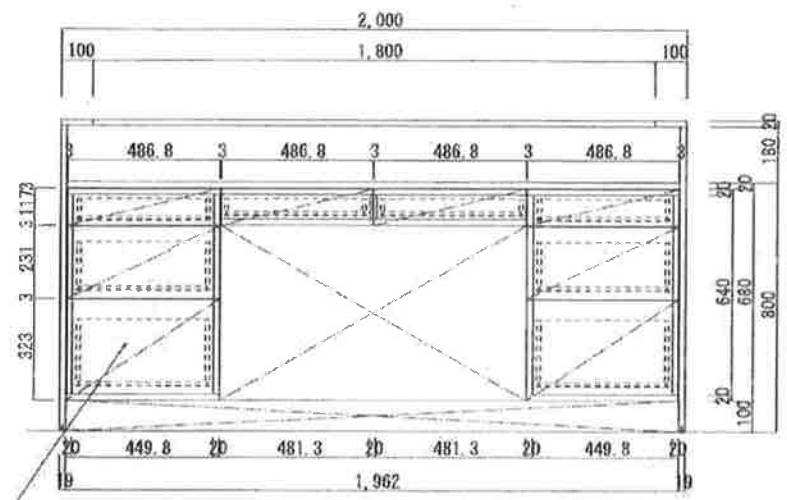
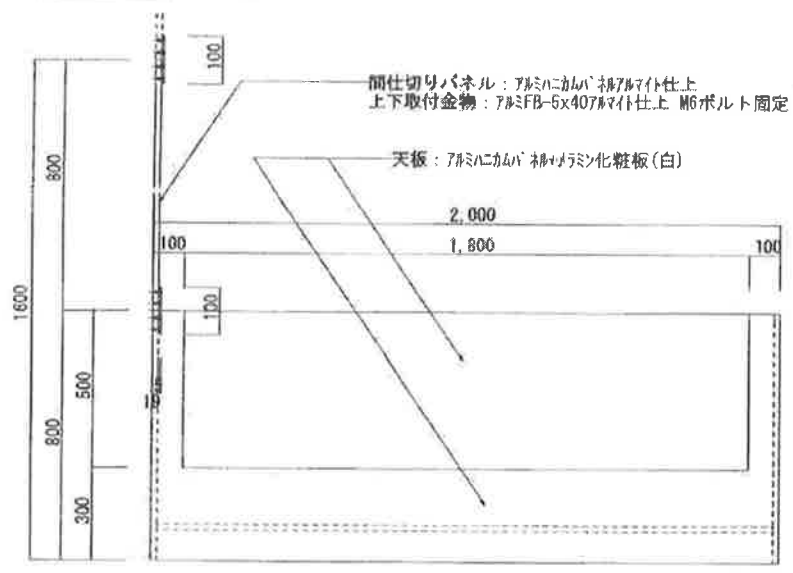


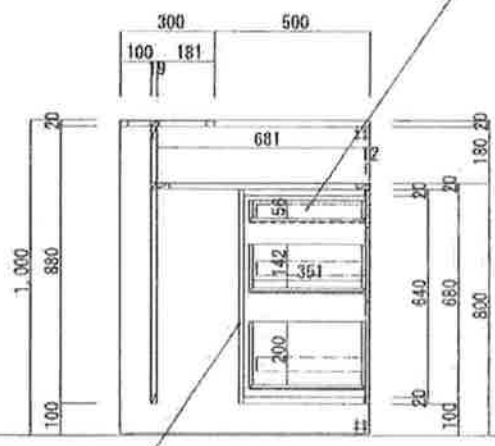
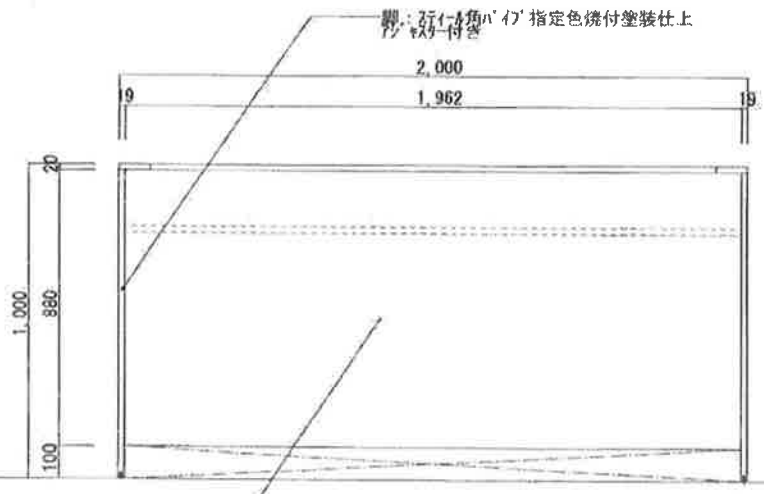
キャッシャー



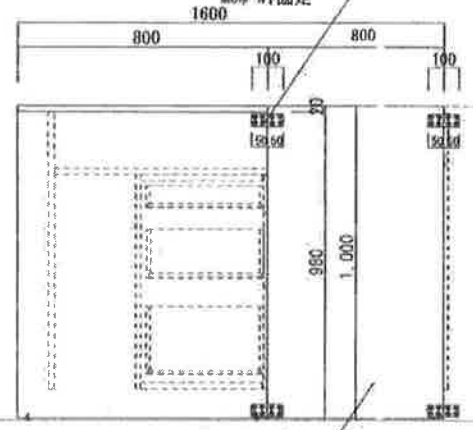
S=1/2

抽斗前板：MDF芯アルミ3t貼  
内箱：MDF芯塗装仕上げ

S5付レール：スカクネ 46R37 シェルフ機構付  
取付金具：アルミFB(5x40)7mm厚仕上げ  
M6ボルト固定



抽斗収納部本体：MDF芯アルミ3t貼



間仕切りパネル：  
アルミニウム板7mm厚仕上げ

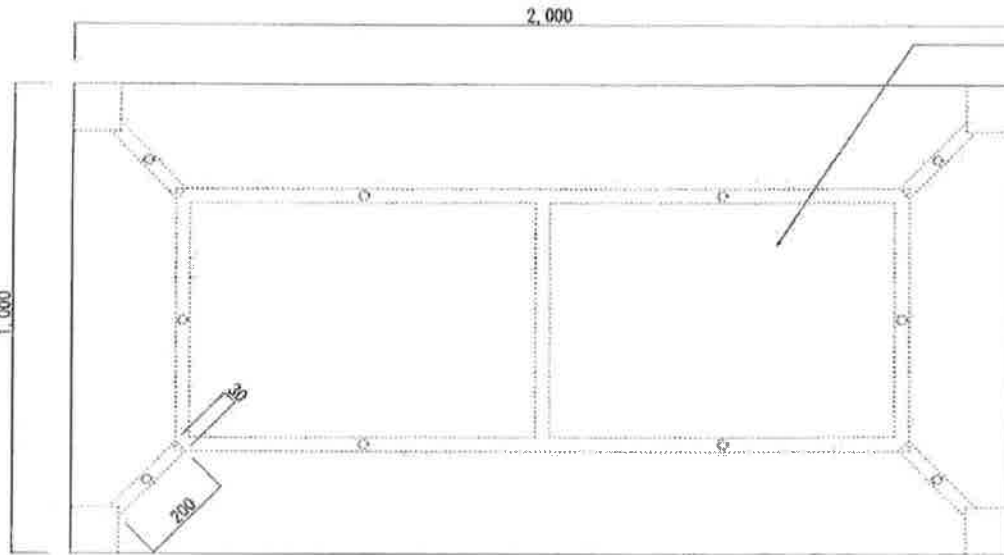
アルミニウムパネル  
・細ケイアンドカンパニー  
・ダイワラクタ工業株式会社

S=1/15

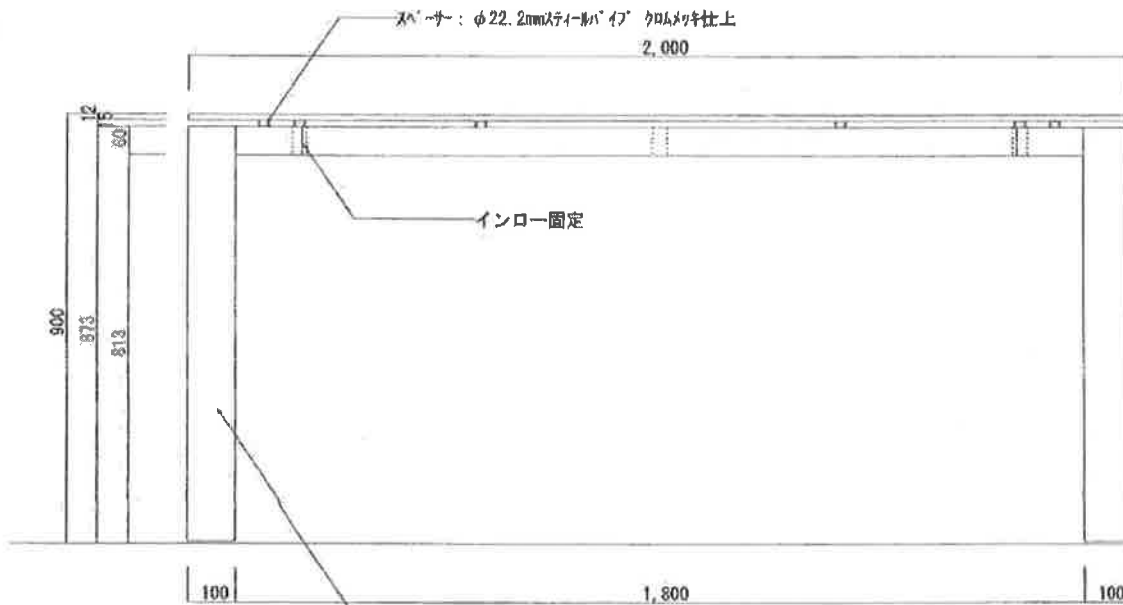
程度



大テーブル 3台

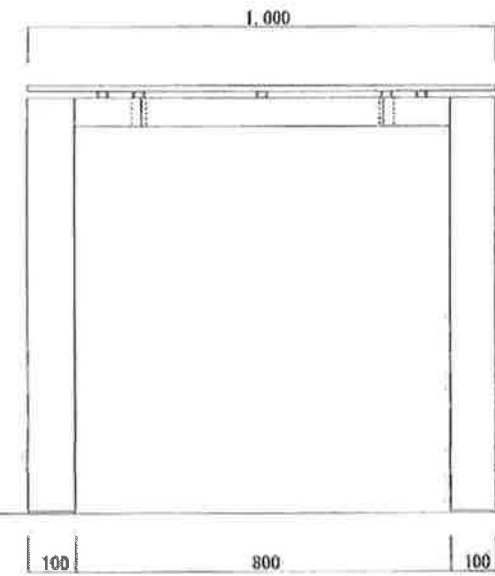


天板：7mm厚加工アルミ化粧板(白)  
脚ケイブドカーニー(KC-TEE AL+補/TOP)



スネーサー：φ22.2mm径アルミパイプ クロムメッキ仕上

脚：スチール角パイプ クロムメッキ仕上、ワッシャー付き



ホストカード ディスプレイ 1台

