

Lucie Rie: Elegant Vessels Fusing East and West

ルーシー・リー展—東西をつなぐ優美のうつわ—

Lucie

Rie

2026. 7. 4 Sat. — 9. 13 Sun.

開館時間 | 10:00–18:00 (入館は閉館の30分前まで)

8月7日、14日、21日、28日(金)は夜間特別開館のため21:00まで開館(入館は閉館の30分前まで)

休館日 | 毎週月曜日 *ただし7月20日(月)は開館、7月21日(火)は休館

Hours | 10AM–6PM (Last admission at 5:30PM) August 7, 14, 21, 28 are opening until 9PM (Last admission at 8:30PM)

Closed | Mondays (except July 20), July 21

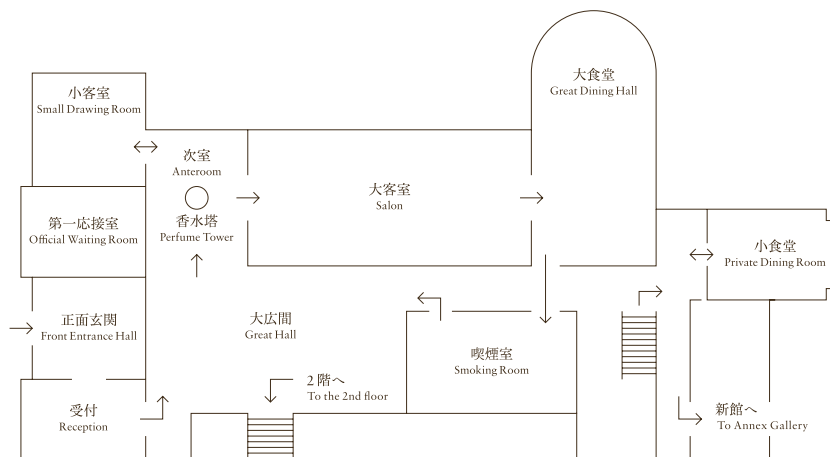
主催 | 東京都庭園美術館 (公益財団法人東京都歴史文化財団)、東京新聞

企画協力 | 国立工芸館 特別協力 | 井内コレクション、京都国立近代美術館

協賛 | DNP 大日本印刷 年間協賛 | 戸田建設株式会社、ブルームバーグ **Bloomberg** Van Cleef & Arpels

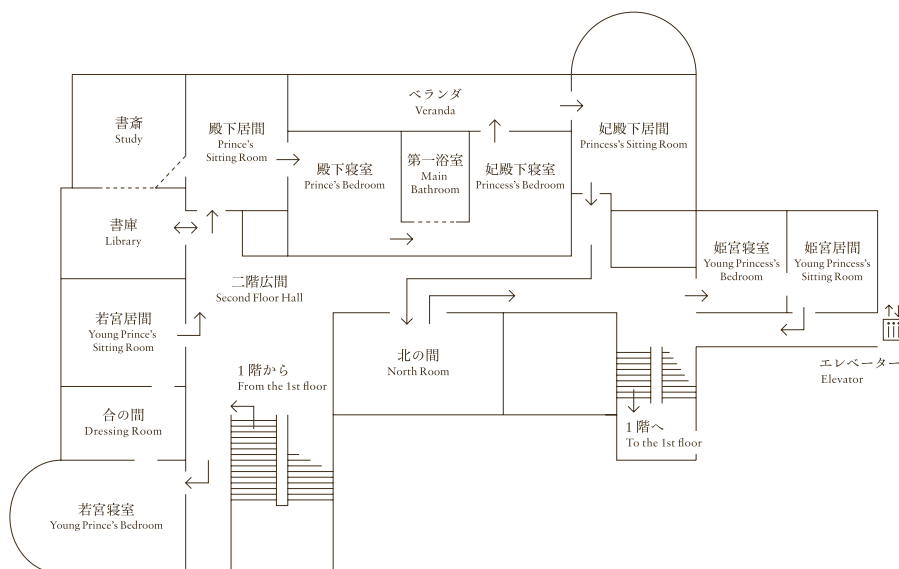
本館 1階 Main Building 1F

Introduction
第1章 Ch. 1



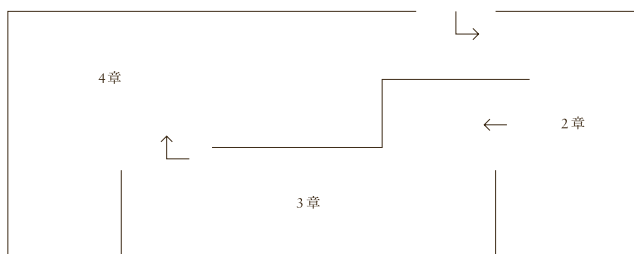
本館 2階 Main Building 2F

第2章 Ch. 2



新館ギャラリー 1 Annex Gallery 1

第2章 Ch. 2
第3章 Ch. 3
第4章 Ch. 4



第1章

ウィーンに生まれて

Ch. 1

Youth in Vienna

凡例

- ・作品番号は展覧会会場での展示番号と一致するが、展示の順序とは必ずしも一致しない。
- ・作品番号、作家名、作品名、制作年、サイズ (h:高さ、w:幅、d:奥行、D:径、md:口径、bd:底径。単位はcm)、素材、所蔵を記載した。

Notes

- Numbers listed below will match those in the galleries, but they might not necessarily match the order in which pieces are displayed.
- The data of each work is provided in the following order: catalogue number, artist, title, year of production, size (h: height, w: width, d: depth, D: diameter, md: mouth diameter, bd: base diameter; all measurements are listed in cm.), material(s), collection.

1

ヨーゼフ・ホフマン Josef HOFFMANN
シガレットボックス Cigarette Box
c.1910
h13.5 w20.7 d12.5
漆、木製、真鍮 Lacquered wood, brass
遊玄庵 Yugenann

2

ヨーゼフ・ホフマン Josef HOFFMANN
ポット (素描) Design for a Pot
c.1925–30
h28.5 w18.8
紙 Paper
個人蔵 Private Collection

3

上野リチ・リックス (装飾) /
ヨーゼフ・ホフマン (形)
Felice [Lizzi] RIX-UENO (decoration) /
Josef HOFFMANN (shape)
リキュールグラス Liqueur Glasses
1929 [1917 (形 /shape) /
1929 (装飾 /decoration)]
h13.1
光学吹きガラス、エナメル彩
Optical blowing glass, enamel colours
京都国立近代美術館
The National Museum of Modern Art, Kyoto

4

ユッタ・ジカ Jutta SIKA
ティー・コーヒーセット
Tea and Coffee Set
c.1901–02
[コーヒー] [Coffee]
カップ Cups: h4.7 D6.0;
ソーサー Saucers: h1.7 D11.5;
サーバー Server: h16.0 w11.0 d7.0;
[ティー] [Tea]
カップ Cups: h5.7 D8.5;
ソーサー Saucers: h1.7 D15.7;
サーバー Server: h18.3 w12.5 d8.9;
シュガーポット Sugar pot: h11.4 D11.0
磁器 Porcelain
国立工芸館 National Crafts Museum

5

ルーシー・リー Lucie RIE
鉢 Bowl
c.1926
h8.0 w11.7 d8.8
陶器 Earthenware
個人蔵 Private Collection

6

ルーシー・リー Lucie RIE
深鉢 Deep Bowl
c.1930
h14.0 D16.6
陶器 Earthenware
井内コレクション (国立工芸館寄託)
Iuchi Collection, deposited at the National
Crafts Museum

7

ルーシー・リー Lucie RIE
皿 Plate
c.1930
h1.7 D21.7
陶器 Earthenware
個人蔵 Private Collection

8

ルーシー・リー Lucie RIE
白釉カップ Beaker
c.1936
h11.2 D9.8
陶器 Earthenware
遊玄庵 Yugenann

9

ゲルハルト・マルクス / マックス・クレハン
Gerhard MARCKS / Max KREHAN
水差し Pitcher
1920–23
h31.5 w21.8 d21.4
陶器 Stoneware
国立工芸館 National Crafts Museum

10

オットー・リンディッヒ Otto LINDIG
ココアポット Cocoa Pot
c.1920–24
h21.0 w14.0 d10.5
陶器 Stoneware
国立工芸館 National Crafts Museum

11

オットー・リンディッヒ Otto LINDIG
蓋付水差し Water Pitcher with Lid
1922
h36.8 w21.2 d21.0
陶器 Stoneware
国立工芸館 National Crafts Museum

12

オットー・リンディッヒ Otto LINDIG
ティーセット Tea Set
1928
カップ Cups: h5.4 w13.6 d11.0;
ソーサー Saucers: h2.0 D16.7;
ポット Pot: h14.8 w24.0 d15.3;
皿 Plates: h2.2 D18.5;
クリーマー Creamer: h7.5 w19.5 d15.7;
砂糖入れ Sugar bowl: h8.5 D12.4
陶器 Stoneware
国立工芸館 National Crafts Museum

13

テオドル・ボーグラール Theodor BOGLER
ティーポット Teapot
1925–26
h13.3 w16.5 d14.3
土器、金属 Earthenware, metal
国立工芸館 National Crafts Museum

14

マルセル・ブロイヤールほか
Marcel BREUER, et al.
『ヴァイマル国立バウハウス 1919–1923』
Catalogue: *Staatliches Bauhaus in Weimar
1919–1923*
1923
h24.6 w25.5
紙、印刷 Paper, printed matter
国立工芸館 National Crafts Museum

15

ヴァルター・グロピウスほか編
Walter GROPIUS, et al.
機関紙『バウハウス』(第1巻第1号)
Magazine *Bauhaus* (vol. 1, no. 1)
1926
h42.0 w29.7
紙、印刷 Paper, printed matter
国立工芸館 National Crafts Museum

参考図版 figure

ミヒャエル・ポヴォルニー
Michael POWOLNY
跪く4人の童子付センターピース
Centerpiece with Four Kneeling Putten
c.1910
h17.9 w31.5 d20.4
磁器 Porcelain
岐阜県現代陶芸美術館
Museum of Modern Ceramic Art, Gifu

第2章

ロンドンでの出会い

Ch. 2

Connections in London

16

バーナード・リーチ Bernard LEACH
ティーセット Tea Set
c.1920-25

カップ Cups : h5.5 w11.0 d9.0 ;

ソーサー Saucers : h2.5 D13.5 ;

ミルクピッチャー Milk pitcher :

h9.0 w13.0 d11.0 ;

ボウル (大) Large bowl : h6.5 D12.5 ;

ボウル (小) Small bowl : h4.5 D12.5

陶器 Stoneware

国立工芸館 National Crafts Museum

17

バーナード・リーチ Bernard LEACH

タイル : リーチ製陶所

Square Tile: Nobori-gama

制作年不詳 unknown

h9.4 w9.4

陶器 Stoneware

国立西洋美術館、山本英子氏より寄贈

The National Museum of Western Art, Tokyo,
donated by Ms. Eiko Yamamoto

18

バーナード・リーチ Bernard LEACH

タイル : 水差し Square Tile: Jar

制作年不詳 unknown

h10.1 w10.1

陶器 Stoneware

国立西洋美術館、山本英子氏より寄贈

The National Museum of Western Art, Tokyo,
donated by Ms. Eiko Yamamoto

19

バーナード・リーチ Bernard LEACH

スリップ釉耳付鉢 Slipware Bowl with Handles

1922

h13.5 D18.5

陶器 Stoneware

京都国立近代美術館

The National Museum of Modern Art, Kyoto

20

バーナード・リーチ Bernard LEACH

スリップ釉柳水禽文皿

Slipware Dish with Willow Tree Design

1924

h5.0 D31.0

陶器 Stoneware

京都国立近代美術館

The National Museum of Modern Art, Kyoto

21

バーナード・リーチ Bernard LEACH

蛸図大皿 Large Dish, Octopus Design

1925

h12.5 D51.5

陶器 Stoneware

国立工芸館 National Crafts Museum

22

バーナード・リーチ Bernard LEACH

鹿図タイル

Tile, Decorated with the Figure of Deer

c.1928

h10.0 w10.0

陶器 Stoneware

国立工芸館 National Crafts Museum

23

バーナード・リーチ Bernard LEACH

ブリタニーの玉葱売り Onion Seller in Bretagne

1934

h9.3 D47.7

陶器 Stoneware

国立工芸館 National Crafts Museum

24

バーナード・リーチ Bernard LEACH

鉢 Bowl

c.1968

h11.5 D21.5

陶器 Stoneware

京都国立近代美術館

The National Museum of Modern Art, Kyoto

25

ルーシー・リー Lucie RIE

ボタン Buttons

1939-43

D1.9-3.0

ガラス Glass

国立工芸館 National Crafts Museum

26

ルーシー・リー Lucie RIE

ボタン Buttons

1940-50's

w1.7-5.0

陶製 Earthenware

公益財団法人岡田文化財団パラミタミュージアム

Paramita Museum, OKADA cultural foundation

27

ルーシー・リー Lucie RIE

蓋碗 Tureen

1940's

h8.6 w12.3 d11.5

陶器 Earthenware

個人蔵 Private Collection

28

ルーシー・リー Lucie RIE

青釉鉢 Oval Bowl

1948

h6.5 w14.2 d12.7

陶器 Earthenware

個人蔵 Private Collection

29

ルーシー・リー Lucie RIE

マンガン釉鉢 Manganese Glazed Bowl

c.1950

h14.0 w20.8 d18.2

磁器 Porcelain

井内コレクション (国立工芸館寄託)

Iuchi Collection, deposited at the National
Crafts Museum

30

ルーシー・リー Lucie RIE

白釉鉢 White Glazed Bowl

c.1950

h13.5 D20.8

陶器 Stoneware

井内コレクション (国立工芸館寄託)

Iuchi Collection, deposited at the National
Crafts Museum

31

ルーシー・リー Lucie RIE

緑釉格子文楕円鉢

Green Glazed Oval Bowl Decorated with

Lattice Pattern

c.1954

h12.0 w26.2 d23.2

陶器 Stoneware

井内コレクション (国立工芸館寄託)

Iuchi Collection, deposited at the National
Crafts Museum

- 32
ルーシー・リー Lucie RIE
黄釉鉢 Yellow Glazed Bowl
c.1958
h10.3 w19.3 d16.8
磁器 Porcelain
井内コレクション(国立工芸館寄託)
Iuchi Collection, deposited at the National
Crafts Museum
- 33
ルーシー・リー Lucie RIE
コーヒー・セット Coffee Set, Brown Glaze
c.1960
カップ Cups: h7.6 D8.0;
ソーサー Saucers: h2.3 D14.2;
サーバー Server: h23.8 w21.8 d12.8;
ミルクビッチャー Milk jug: h13.5 w14.5 d9.0
陶器 Stoneware
国立工芸館 National Crafts Museum
- 34
ルーシー・リー Lucie RIE
ネックレス Necklace
c.1960
h11.5 w15.2
陶器 Stoneware
国立工芸館 National Crafts Museum
- 35
ルーシー・リー Lucie RIE
鉢 Bowl
c.1960
h11.0 D24.0
陶器 Stoneware
滋賀県立陶芸の森 陶芸館
(Sharon and Paul Dauer Collection)
The Museum of Contemporary Ceramic Art,
the Shigaraki Ceramic Cultural Park (Sharon
and Paul Dauer Collection)
- 36
ルーシー・リー Lucie RIE
茶釉線文鉢
Brown Glazed Bowl Decorated with Lines
c.1960-70's
h9.2 D24.0
磁器 Porcelain
アサヒグループ大山崎山荘美術館
Asahi Group Oyamazaki Villa Museum of Art
- 37
ルーシー・リー Lucie RIE
大鉢 Large Bowl
1963
h12.8 D32.3
陶器 Stoneware
京都国立近代美術館
The National Museum of Modern Art, Kyoto
- 38
ルーシー・リー Lucie RIE
花生 Vase
1963
h15.0 D12.6
陶器 Stoneware
京都国立近代美術館
The National Museum of Modern Art, Kyoto
- 39
ルーシー・リー Lucie RIE
鉢 Bowl
1965
h7.4 D21.8
磁器 Porcelain
国立工芸館 National Crafts Museum
- 40
ルーシー・リー Lucie RIE
鉢 Bowl
c.1965
h9.5 D17.5
陶器 Stoneware
京都国立近代美術館
The National Museum of Modern Art, Kyoto
- 41
ルーシー・リー Lucie RIE
壺 Jar
c.1965
h29.0 D15.7
陶器 Stoneware
京都国立近代美術館
The National Museum of Modern Art, Kyoto
- 42
ルーシー・リー Lucie RIE
壺 Jar
c.1965
h24.0 D8.8
陶器 Stoneware
京都国立近代美術館
The National Museum of Modern Art, Kyoto
- 43
ルーシー・リー Lucie RIE
カップとソーサー
Cups and Saucers with Sgraffito Design
c.1965
カップ Cups: h6.7 w9.6 d8.0;
ソーサー Saucers: h2.5 D13.0
磁器 Porcelain
個人蔵
Private Collection
- 44
ルーシー・リー Lucie RIE
茶線文花器
Vase Decorated with Brown Lines
c.1967
h24.7 w12.9 d12.1
陶器 Stoneware
公益財団法人岡田文化財団パラミタミュージアム
Paramita Museum, OKADA cultural foundation
- 45
ルーシー・リー Lucie RIE
線文鉢 Bowl Decorated with Lines
1968
h9.8 D20.5
磁器 Porcelain
公益財団法人岡田文化財団パラミタミュージアム
Paramita Museum, OKADA cultural foundation
- 46
ルーシー・リー Lucie RIE
花瓶 Vase
c.1968
h22.0 D11.5
陶器 Stoneware
国立工芸館 National Crafts Museum
- 47
ルーシー・リー Lucie RIE
鉢 Bowl
c.1968
h11.5 D41.7
陶器 Stoneware
京都国立近代美術館
The National Museum of Modern Art, Kyoto
- 48
ルーシー・リー Lucie RIE
鉢 Bowl
c.1968
h7.8 D21.5
陶器 Stoneware
京都国立近代美術館
The National Museum of Modern Art, Kyoto
- 49
ルーシー・リー Lucie RIE
鉢 Bowl
c.1968
h10.8 D18.9
磁器 Porcelain
滋賀県立陶芸の森 陶芸館
(Sharon and Paul Dauer Collection)
The Museum of Contemporary Ceramic Art,
the Shigaraki Ceramic Cultural Park (Sharon and
Paul Dauer Collection)
- 50
ルーシー・リー Lucie RIE
ニット線文鉢 “Knitted” Bowl
制作年不詳 unknown
h11.7 D31.2
陶器 Stoneware
公益財団法人岡田文化財団パラミタミュージアム
Paramita Museum, OKADA cultural foundation
- 51
ルーシー・リー Lucie RIE
熔岩釉鉢 Bowl with Volcanic Glaze
制作年不詳 unknown
h11.0 D20.6
陶器 Stoneware
公益財団法人岡田文化財団パラミタミュージアム
Paramita Museum, OKADA cultural foundation

- 52
ルーシー・リー / ハンス・コパー
Lucie RIE / Hans COPER
コーヒーセット Coffee Set
c.1955
コーヒーカップ Coffee cups : h7.5 w9.5 d8.4 ;
ソーサー Saucers : h2.0 D14.4 ;
コーヒーポット Coffee pot : h21.6 w21.4 d6.6 ;
ミルクポット Milk pot : h15.4 w18.8 d6.3 ;
シュガーボウル Sugar bowl : h6.8 D12.8
陶器 Stoneware
滋賀県立陶芸の森 陶芸館
The Museum of Contemporary Ceramic Art,
the Shigaraki Ceramic Cultural Park
- 53
ルーシー・リー / ハンス・コパー
Lucie RIE / Hans COPER
カップ Cup
c.1960
h11.0 D6.4
陶器 Stoneware
国立工芸館 National Crafts Museum
- 54
ハンス・コパー Hans COPER
トライポット Tripots
c.1956
h20.0 w13.2 d12.5
陶器 Stoneware
国立工芸館 National Crafts Museum
- 55
ハンス・コパー Hans COPER
立鼓形花瓶 Standing-Drum Shaped Vase
c.1958
h20.0 w13.2 d12.5
陶器 Stoneware
国立工芸館 National Crafts Museum
- 56
ハンス・コパー Hans COPER
花生 Vase
1963
h18.8 D12.9
陶器 Stoneware
京都国立近代美術館
The National Museum of Modern Art, Kyoto
- 57
ハンス・コパー Hans COPER
砂時計形花瓶 Hourglass Shaped Vase
1964
h28.0 D11.0
陶器 Stoneware
国立工芸館 National Crafts Museum
- 58
ハンス・コパー Hans COPER
洋梨形台付花瓶 Vase with Pyriform Base
1964
h18.0 D9.0
陶器 Stoneware
国立工芸館 National Crafts Museum
- 59
ハンス・コパー Hans COPER
長首扁壺 Longneck Vase
1966
h28.5 D8.5
陶器 Stoneware
国立工芸館 National Crafts Museum
- 60
ハンス・コパー Hans COPER
卵形花瓶 Oval Vase
1966
h15.5 D11.0
陶器 Stoneware
国立工芸館 National Crafts Museum
- 61
ハンス・コパー Hans COPER
ポット Pot
c.1967
h23.8 w13.5 d6.5
陶器 Stoneware
国立工芸館 National Crafts Museum
- 62
ハンス・コパー Hans COPER
ポット Pot
c.1968
h43.0 w34.0 d29.0
陶器 Stoneware
京都国立近代美術館
The National Museum of Modern Art, Kyoto
- 63
ハンス・コパー Hans COPER
ポット Pot
c.1968
h16.5 w11.0 d9.5
陶器 Stoneware
京都国立近代美術館
The National Museum of Modern Art, Kyoto
- 64
ハンス・コパー Hans COPER
花生 Pot
1968
h16.5 w12.0 d10.0
陶器 Stoneware
京都国立近代美術館
The National Museum of Modern Art, Kyoto
- 65
ハンス・コパー Hans COPER
スペード・フォーム Spade Form
c.1970
h28.2 w25.9 d8.0
陶器 Stoneware
国立工芸館 National Crafts Museum
- 66
ハンス・コパー Hans COPER
キクラデス・フォーム Cycladic Arrow Form
1972
h23.5 w12.3 d5.1
陶器 Stoneware
国立工芸館 National Crafts Museum
- 67
ハンス・コパー Hans COPER
ポット Pot
1979
h20.6 w8.9 d8.2
陶器 Stoneware
国立工芸館 National Crafts Museum
- 68
ウェッジウッド Wedgwood
オクタゴナルティーセット
Jasper ware Octagon Tea Set
2004
ティーカップ Teacups : h6.1 w8.7 d6.8 ;
ティーポット Teapot : h12.4 w8.6 d8.1 ;
砂糖入れ Sugar basin and lid : h11.0 w10.2 d7.6 ;
クリーム入れ Cream jug : h7.6 w10.8 d5.2
半磁器 Stoneware
岐阜県現代陶芸美術館
Museum of Modern Ceramic Art, Gifu

第3章

東洋との出会い

Ch. 3

Encounters with the East

- 69
濱田庄司 HAMADA Shoji
掻き落とし文大鉢
Large Bowl, Scratched Grass Design
c.1923
h12.2 w42.5 d41.6
陶器 Stoneware
国立工芸館 National Crafts Museum
- 70
濱田庄司 HAMADA Shoji
刷毛目珈琲碗セット
Coffee Set, Cups and Others, Brushed and Incised
1925
コーヒー碗 Coffee cups : h5.5 D9.7 ;
ソーサー Saucers : h2.6 D14.4 ;
ミルクピッチャー Milk jug : h8.0 D10.3 ;
シュガーボット Sugar bowl : h8.0 D10.2
陶器 Stoneware
国立工芸館 National Crafts Museum
- 71
濱田庄司 HAMADA Shoji
絵刷毛目壺 Vase, Brush Design
1932
h26.3 D25.5
陶器 Stoneware
国立工芸館 National Crafts Museum
- 72
濱田庄司 HAMADA Shoji
塩釉鉄砂注瓶 Pitcher, Iron and Salt Glazes
1960
h25.5 w16.0 d12.5
陶器 Stoneware
国立工芸館 National Crafts Museum
- 73
濱田庄司 HAMADA Shoji
塩釉鉄砂抜絵注瓶
Pitcher, Wax Resist Technique on Iron and Salt
Glazes
c.1965-70
h21.3 D14.5
陶器 Stoneware
国立工芸館 National Crafts Museum
- 74
バーナード・リーチ Bernard LEACH
Donburi (楽焼葡萄文鉢)
Bowl, "Donburi," Grape Design, Raku Ware
1919
h9.7 D23.3
陶器 Raku ware
国立工芸館 National Crafts Museum
- 75
バーナード・リーチ Bernard LEACH
楽焼瓶掛 Raku Ware Binkake (Kettle Warmer)
1920
h15.5 D17.5
陶器 Raku ware
京都国立近代美術館
The National Museum of Modern Art, Kyoto
- 76
バーナード・リーチ Bernard LEACH
雲鳥文蓋壺
Lidded Jar with Clouds and Birds Design
1926
h13.0 D13.6
陶器 Stoneware
京都国立近代美術館
The National Museum of Modern Art, Kyoto
- 77
バーナード・リーチ Bernard LEACH
花文蓋壺 Lidded Jar with Floral Design
1935
h18.0 D14.5
陶器 Stoneware
京都国立近代美術館
The National Museum of Modern Art, Kyoto
- 78
バーナード・リーチ Bernard LEACH
ガレナ釉魚文大皿
Large Dish, Fish Design, Galena Glaze
1953
h10.9 w45.2 d44.7
陶器 Stoneware
国立工芸館 National Crafts Museum
- 79
バーナード・リーチ Bernard LEACH
壺図 Jar
1967
h22.0 w17.5
インク、紙 Ink, paper
国立工芸館 National Crafts Museum
- 80
ジャネット・リーチ Janet LEACH
まないた皿 Mana-Ita (Chopping Board)
c.1969
h6.0 w40.5 d25.0
陶器 Stoneware
京都国立近代美術館
The National Museum of Modern Art, Kyoto
- 81
ジャネット・リーチ Janet LEACH
大皿 Large Plate
c.1970
h9.5 D47.0
陶器 Stoneware
京都国立近代美術館
The National Museum of Modern Art, Kyoto
- 82
ジャネット・リーチ Janet LEACH
壺 Jar
c.1970
h39.0 D20.0
陶器 Stoneware
京都国立近代美術館
The National Museum of Modern Art, Kyoto
- 83
ジャネット・リーチ Janet LEACH
鉢 Bowl
c.1970
h10.0 D33.2
陶器 Stoneware
京都国立近代美術館
The National Museum of Modern Art, Kyoto
- 84
ハンス・コパー Hans COPER
壺 Pot
1968
h26.6 D26.0
陶器 Stoneware
愛知県陶磁美術館
Aichi Prefectural Ceramic Museum
- 85
参考図版 figure
重要文化財 壺形土器
Important Cultural Properties
Yayoi Jar-Shaped Pottery
弥生時代末期 Late Yayoi Period
h21.2 D14.3 md11.3 bd5.0
土器 Earthenware
あいち朝日遺跡ミュージアム
Aichi Asahi Site Museum
* 石川・三重・大阪会場で展示
Exhibited in Ishikawa, Mie and Osaka

第4章

自らのスタイルへー陶芸家ルーシー・リーー

Ch. 4

Toward a Signature Style: Lucie Rie, Ceramicist

86

ルーシー・リー Lucie RIE

白釉鎬文花瓶

Fluted Vase with Flaring Neck with White
Pitted Glaze

c.1976

h24.4 D12.4

陶器 Stoneware

国立工芸館 National Crafts Museum

87

ルーシー・リー Lucie RIE

花生 Vase

1960

h29.5 D15.0

陶器 Stoneware

滋賀県立陶芸の森 陶芸館

The Museum of Contemporary Ceramic Art,
the Shigaraki Ceramic Cultural Park

R-1

バーナード・リーチ Bernard LEACH

『陶芸家作品選集』 A Potter's Portfolio
1951

h36.2 w30.8

紙、印刷 Paper, printed matter

国立工芸館 National Crafts Museum

参考出品 1

ルーシー・リー Lucie RIE

ティーポット Teapot

c. 1965

h23.0 w17.0 d12.3

陶器、竹 Stoneware, bamboo

個人蔵 (国立工芸館寄託)

Private Collection, deposited at the National
Crafts Museum

参考出品 2

ルーシー・リー Lucie RIE

鉢 Bowl

1968

h7.5 w23.5 d23.8

陶器 Stoneware

個人蔵 (国立工芸館寄託)

Private Collection, deposited at the National
Crafts Museum

参考出品 3

ルーシー・リー Lucie RIE

鉢 Bowl

c. 1968

h9.2 w20.2 d15.5

陶器 Stoneware

個人蔵 (国立工芸館寄託)

Private Collection, deposited at the National
Crafts Museum

88

ルーシー・リー Lucie RIE

マンガン釉線文鉢

Footed Bowl with Radiating Sgraffito with
Manganese

c.1970

h12.5 D23.2

磁器 Porcelain

井内コレクション (国立工芸館寄託)

Iuchi Collection, deposited at the National
Crafts Museum

89

ルーシー・リー Lucie RIE

マンガン釉線文碗

Footed Bowl with Radiating Sgraffito with
Manganese

c.1970

h8.3 D17.4

磁器 Porcelain

国立工芸館 National Crafts Museum

90

ルーシー・リー Lucie RIE

花器 Vase

c.1970

h29.2 D15.3

陶器 Stoneware

京都国立近代美術館

The National Museum of Modern Art, Kyoto

91

ルーシー・リー Lucie RIE

壺 Jar

c.1970

h26.0 w11.8 d8.8

陶器 Stoneware

京都国立近代美術館

The National Museum of Modern Art, Kyoto

92

ルーシー・リー Lucie RIE

壺 Jar

c.1970

h16.5 w19.0 d17.0

陶器 Stoneware

京都国立近代美術館

The National Museum of Modern Art, Kyoto

93

ルーシー・リー Lucie RIE

スパイラル文花器 Vase with Spiral Patterns

1970's

h28.5 D14.0

陶器 Stoneware

井内コレクション (国立工芸館寄託)

Iuchi Collection, deposited at the National
Crafts Museum

94

ルーシー・リー Lucie RIE

白釉鉢 White Glazed Bowl

1970's

h10.5 w20.8 d15.8

陶器 Stoneware

アサヒグループ大山崎山荘美術館

Asahi Group Oyamazaki Villa Museum of Art

95

ルーシー・リー Lucie RIE

黄釉線文鉢

Yellow Glazed Bowl Decorated with Lines

c.1972

h12.5 D25.4

磁器 Porcelain

井内コレクション (国立工芸館寄託)

Iuchi Collection, deposited at the National
Crafts Museum

96

ルーシー・リー Lucie RIE

鉢 Bowl

c.1975

h11.0 D22.0

陶器 Stoneware

岐阜県現代陶芸美術館

Museum of Modern Ceramic Art, Gifu

97

ルーシー・リー Lucie RIE

ピンク象嵌小鉢

Footed Bowl with Inlaid Pink Horizontal

Circles with Bronze Running Rim

c.1975-79

h7.7 D9.4

磁器 Porcelain

国立工芸館 National Crafts Museum

- 98
ルーシー・リー Lucie RIE
ピンク線文鉢 Bowl with Pink Stripes
c.1975-80
h12.0 D20.0
磁器 Porcelain
井内コレクション (国立工芸館寄託)
Iuchi Collection, deposited at the National
Crafts Museum
- 99
ルーシー・リー Lucie RIE
青釉鉢 Blue Glazed Bowl
1978
h8.4 D18.3
磁器 Porcelain
国立工芸館 National Crafts Museum
- 100
ルーシー・リー Lucie RIE
白釉青線象嵌鉢
White Glazed Bowl Decorated with Blue Line
1979
h7.8 D21.8
磁器 Porcelain
井内コレクション (国立工芸館寄託)
Iuchi Collection, deposited at the National
Crafts Museum
- 101
ルーシー・リー Lucie RIE
鉢 Bowl
1979
h9.8 D20.8
磁器 Porcelain
国立工芸館 National Crafts Museum
- 102
ルーシー・リー Lucie RIE
青釉鉢 Blue Glazed Bowl
c.1980
h8.5 D22.0
磁器 Porcelain
井内コレクション (国立工芸館寄託)
Iuchi Collection, deposited at the National
Crafts Museum
- 103
ルーシー・リー Lucie RIE
白釉鉢 White Glazed Bowl
c.1980
h8.0 D13.7
磁器 Porcelain
井内コレクション (国立工芸館寄託)
Iuchi Collection, deposited at the National
Crafts Museum
- 104
ルーシー・リー Lucie RIE
白釉ニット線文鉢
White Glazed "Knitted" Bowl with Inlay
c.1980
h8.0 D29.0
陶器 Stoneware
井内コレクション (国立工芸館寄託)
Iuchi Collection, deposited at the National
Crafts Museum
- 105
ルーシー・リー Lucie RIE
緑釉鉢 Green Glazed Bowl
c.1980
h9.5 D20.5
磁器 Porcelain
井内コレクション (国立工芸館寄託)
Iuchi Collection, deposited at the National
Crafts Museum
- 106
ルーシー・リー Lucie RIE
熔岩釉鉢 Bowl with Volcanic Glaze
c.1980
h9.0 D32.2
陶器 Stoneware
井内コレクション (国立工芸館寄託)
Iuchi Collection, deposited at the National
Crafts Museum
- 107
ルーシー・リー Lucie RIE
練り込み花器 Marbled Vase
c.1980
h10.0 w8.8 d8.3
陶器 Stoneware
井内コレクション (国立工芸館寄託)
Iuchi Collection, deposited at the National
Crafts Museum
- 108
ルーシー・リー Lucie RIE
ブロンズ釉花器 Bronze Glazed Vase
c.1980
h25.5 D12.8
磁器 Porcelain
井内コレクション (国立工芸館寄託)
Iuchi Collection, deposited at the National
Crafts Museum
- 109
ルーシー・リー Lucie RIE
スパイラル文花瓶
Vase, Spiral Patterns
c.1980
h37.0 w18.0 d17.4
陶器 Stoneware
国立工芸館 National Crafts Museum
- 110
ルーシー・リー Lucie RIE
熔岩釉花器 (マーブル)
Vase with Volcanic Glaze (Marble)
1980's
h28.3 w14.0 d12.7
陶器 Stoneware
アサヒグループ大山崎山荘美術館
Asahi Group Oyamazaki Villa Museum of Art
- 111
ルーシー・リー Lucie RIE
白釉花器 White Glazed Vase
1980's
h25.7 D12.4
陶器 Stoneware
アサヒグループ大山崎山荘美術館
Asahi Group Oyamazaki Villa Museum of Art
- 112
ルーシー・リー Lucie RIE
鉢 Bowl
c.1981
h9.3 D16.0
磁器 Porcelain
滋賀県立陶芸の森 陶芸館
The Museum of Contemporary Ceramic Art,
the Shigaraki Ceramic Cultural Park
- 113
ルーシー・リー Lucie RIE
青釉鉢 Blue Glazed Bowl
1984
h9.5 D19.0
磁器 Porcelain
アサヒグループ大山崎山荘美術館
Asahi Group Oyamazaki Villa Museum of Art
- 114
ルーシー・リー Lucie RIE
花瓶 Vase
c.1984
h12.4 D8.6
磁器 Porcelain
井内コレクション (国立工芸館寄託)
Iuchi Collection, deposited at the National
Crafts Museum
- 115
ルーシー・リー Lucie RIE
白釉ニット文鉢
Footed Knitted Bowl with Radiating Inlay with
White Glaze
c.1984
h8.8 D20.3
陶器 Stoneware
国立工芸館 National Crafts Museum
- 116
ルーシー・リー Lucie RIE
鉢 Bowl
c.1984
h11.2 D21.7
磁器 Porcelain
国立工芸館 National Crafts Museum
- 117
ルーシー・リー Lucie RIE
白釉ピンク線文鉢
White Glazed Bowl Decorated with Pink Line
c.1984
h8.2 D21.7
陶器 Stoneware
井内コレクション (国立工芸館寄託)
Iuchi Collection, deposited at the National
Crafts Museum
- 118
ルーシー・リー Lucie RIE
黄釉鉢 Yellow Glazed Bowl
制作年不詳 unknown
h5.0 D13.5
磁器 Porcelain
公益財団法人岡田文化財団パラミタミュージアム
Paramita Museum, OKADA cultural foundation