

東京都庭園美術館

# 文様切り紙指南

東京都庭園美術館の中の「たてもの文様」で、切り紙を作ってみましょう。

用意するもの いろいろ  
色紙(折り紙や包装紙、画用紙など)  
「たてもの文様」の型紙(もしくは写真)  
カッター  
はさみ  
クリップ または スティックのり  
カッターマット

- つくり方
- ① 「たてもの文様」の型紙を、切り紙にしたい大きさに拡大・縮小してコピーする。(等倍でよければそのままでもOK)
  - ② 色紙に型紙を貼る。  
切る部分にかからないようにクリップで留めるか、スティックのりで軽く貼る。ステーブラーで留めても可。(後で外すので、のりはべったりと付けないこと)
  - ③ 色紙を型紙と一緒にカッターやはさみで切っていく。  
※細かい部分・真ん中に近い部分から切り始めるのがコツです。
  - ④ 全部切れたら、型紙を外して完成!

※つくり方の動画をウェブで公開しています。 <http://www.teien-art-museum.ne.jp/mony/kirigami>



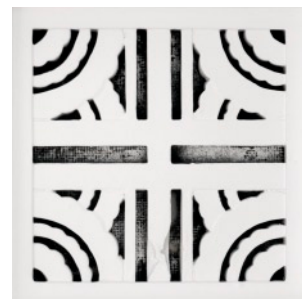
ウィンターガーデンの排水口

まずはこれからチャレンジ



旧受付・外套室の通気口

4つ折りにして切ってもいいね



※「たてもの文様」の写真もそのまま型紙にできます。コピー用紙などに白黒でプリントしたものが使いやすいです。写真のままではどこを切るのか分かりにくく、作業がしにくいという場合は、ペンなどで線を補ってから切ると、スムーズに作業できます。

みんなでつくる『たてもの文様帖』 東京都庭園美術館 × 下中菜穂

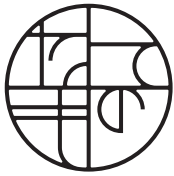
<http://www.teien-art-museum.ne.jp/mony/>

編集・発行: 公益財団法人東京都歴史文化財団 東京都庭園美術館

〒108-0071 東京都港区白金台5-21-9

2013年3月制作

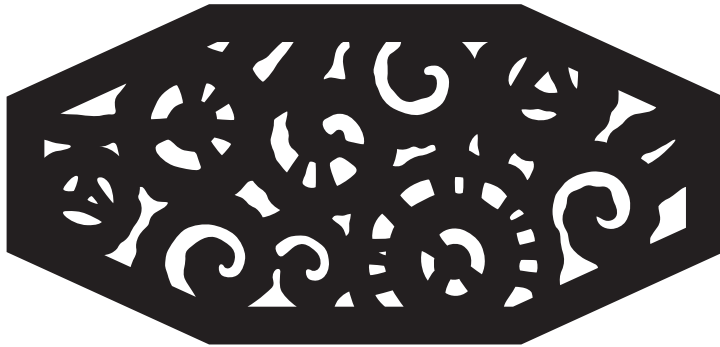
デザイン: 長内デザイン室



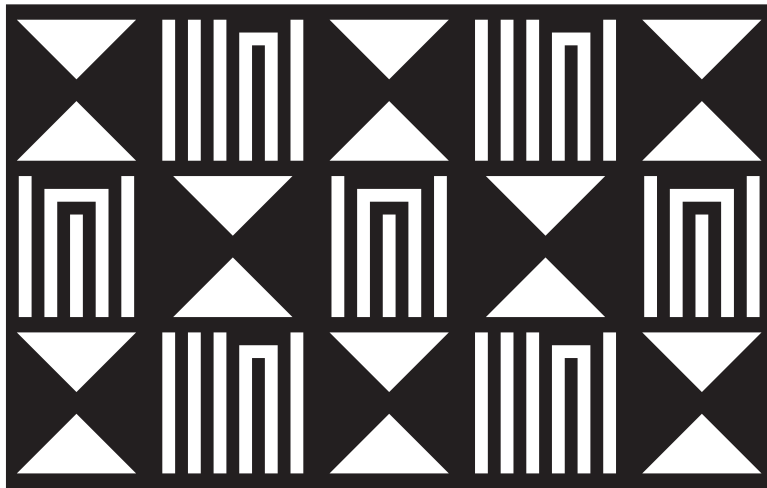
東京都庭園美術館

# 文様切り紙指南

その一

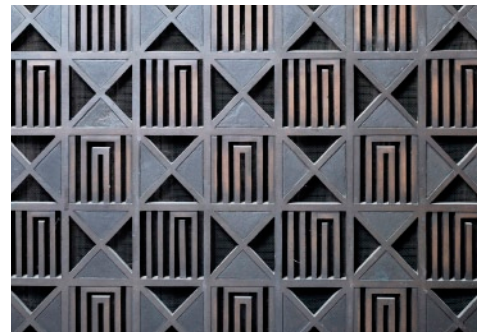


旧殿下居間の通気口



旧小食堂のレジスターカバー

こうのす  
香の図という日本の文様



庭園間仕切壁の装飾

こっちを拡大コピーしてやってみる？

※「たてもの文様」の写真もそのまま型紙にできます。コピー用紙などに白黒でプリントしたものが使いやすいです。写真のままではどこを切るのか分かりにくく、作業がしにくいという場合は、ペンなどで線を補ってから切ると、スムーズに作業できます。

みんなでつくる『たてもの文様帖』 東京都庭園美術館 × 下中菜穂

<http://www.teien-art-museum.ne.jp/monyo/>

編集・発行：公益財団法人東京都歴史文化財団 東京都庭園美術館  
〒108-0071 東京都港区白金台5-21-9

2013年3月制作

デザイン：長内デザイン室